



VARIANTE PARZIALE N.8 - ART. 17 c.5 L.R. 56/77 e s.m.l. - **PROGETTO DEFINITIVO**

PLANIMETRIA GENERALE - Intero territorio

TAV. **P2/V**

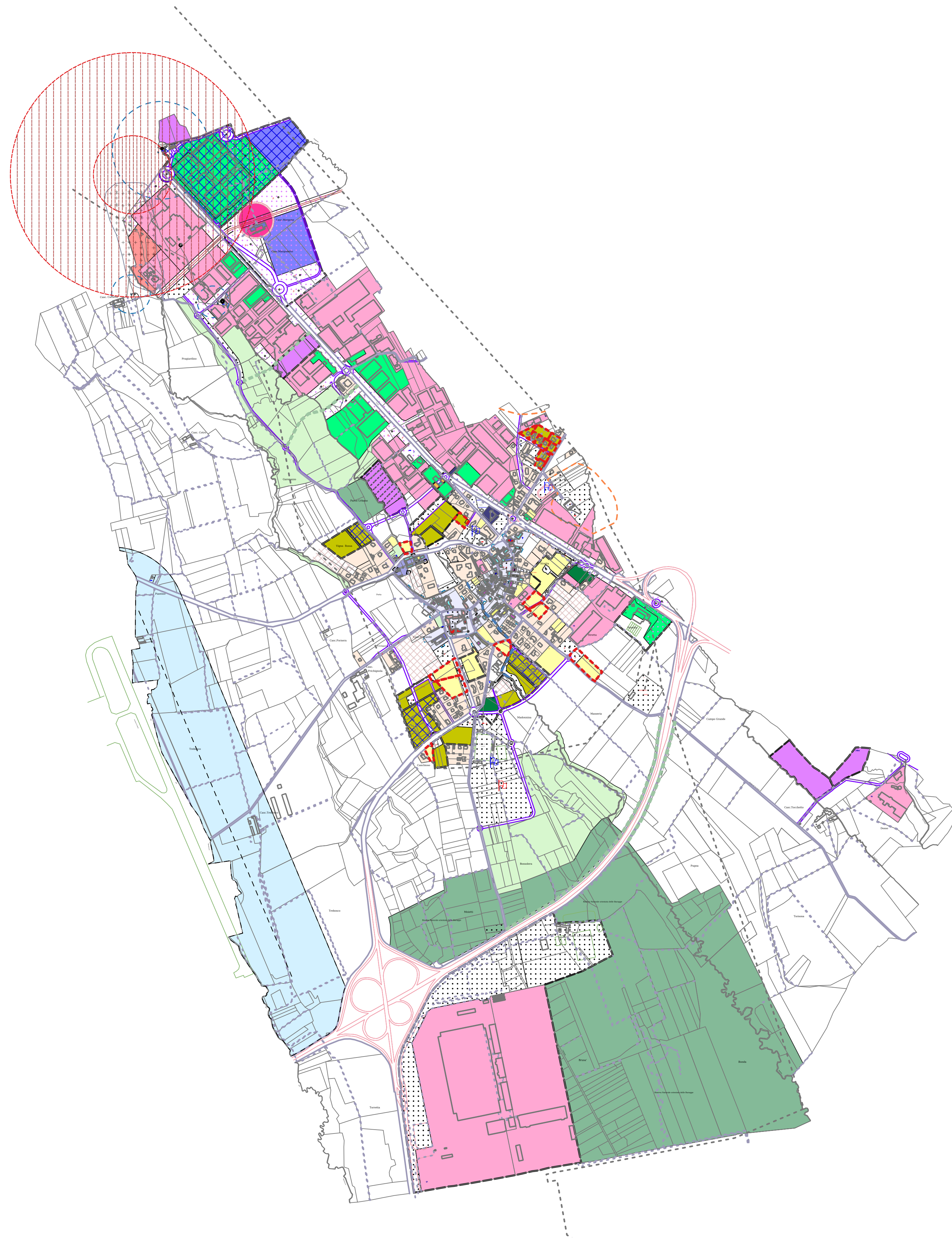
SCALA: 1/10000

DATA DELLA STESURA: marzo 2021

approvata con d.c.c. n.10 del 30.3.2021

REDATTO DA:

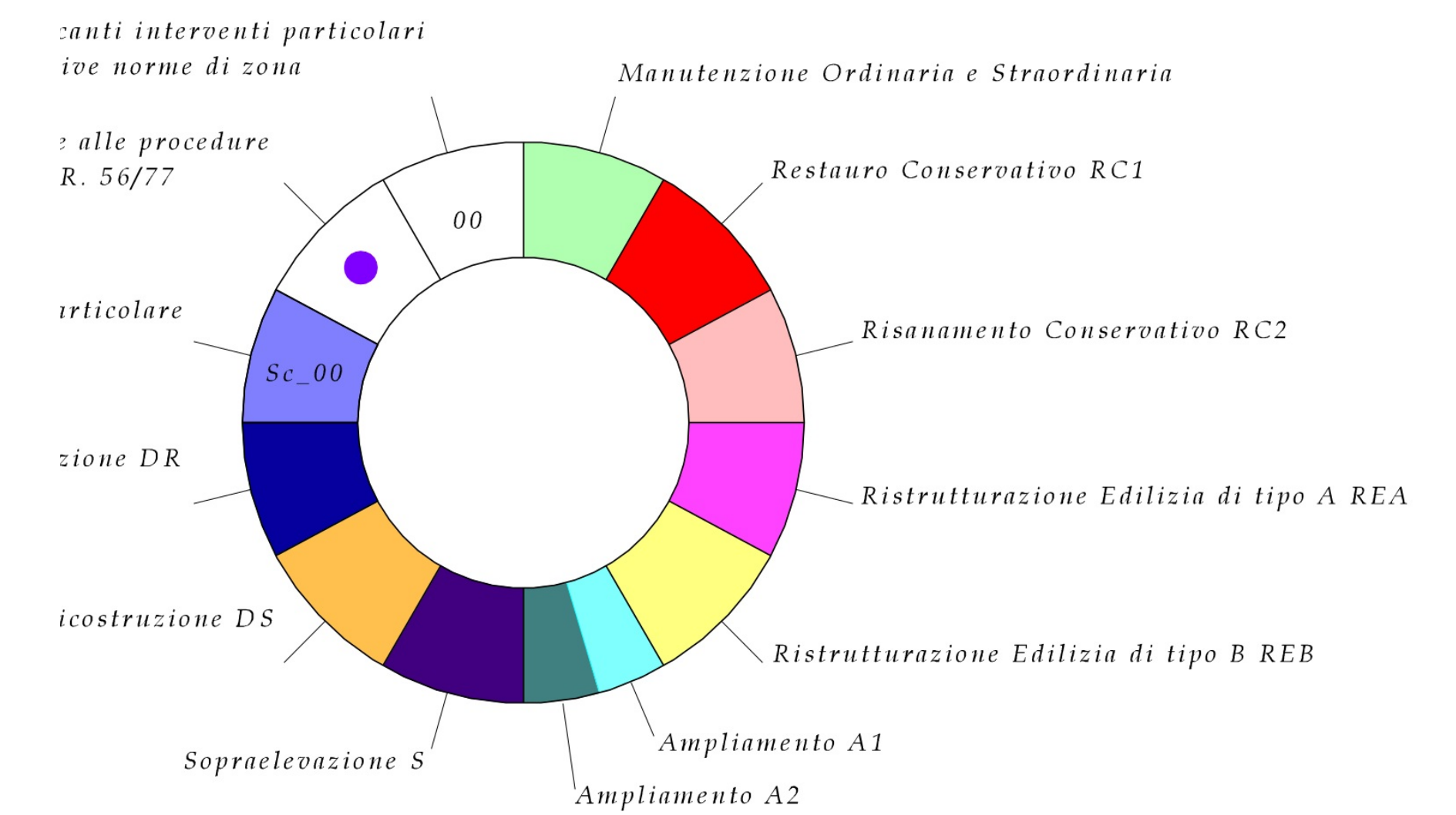
architetto *Maurizio Zangola - Via Q. Sella, 4 - Vercelli*



LEGENDA

USI PRODUTTIVI	USI RESIDENZIALI
AREE CON IMPIANTI PRODUTTIVI CHE SI CONFERMANO	INSEDIAMENTI URBANI DI ANTICA FORMAZIONE
AREE PER NUOVI IMPIANTI PRODUTTIVI	NUCLEI MINORI DI ANTICA FORMAZIONE
AREE PER INSEDIAMENTI RICETTIVI	AREE EDIFICATE
AREE PER ATTREZZATURE DI INTERESSE COMUNE	AREE DI COMPLETAMENTO
AREE PER IMPIANTI RICREATIVI DI INTERESSE GENERALE	AREE PER NUOVA EDIFICAZIONE
AREE COMMERCIALI CHE SI CONFERMANO	AREE INTERSTIZIALI CONNETTIVE
AREE DIREZIONALI CHE SI CONFERMANO	PRESCRIZIONI ATTUATIVE: AMBITO TERRITORIALE DA SOTTOPORRE A S.U.E.
NUOVE AREE COMMERCIALI	PRESCRIZIONI ATTUATIVE: AMBITO TERRITORIALE DA SOTTOPORRE A C.C.
AREE PRODUTTIVE ESISTENTI CONVERTIBILI A COMMERCIALI	AREE RICONFERMATE CON S.U.E. APPROVATO O IN FASE DI REALIZZAZIONE

TIPI DI INTERVENTO



USI PUBBLICI

Aree per attrezzature Pubbliche o di uso Pubblico

bisogno residenziale		per il fabbisogno non residenziale	
scuola materna	ESISTENTI	Giardini pubblici e parchi giochi	ESISTENTI
scuola elementare	IN PROGETTO	Attrezzature sportive	IN PROGETTO
attrezzature religiose	ESISTENTI	Parcheggi	ESISTENTI
edifici sociali	IN PROGETTO	Opere di presa acquedotto	IN PROGETTO
attrezzature sanitarie	ESISTENTI	Depuratori	ESISTENTI
edifici Amministrativi	IN PROGETTO	Aree cimiteriali	IN PROGETTO
l. B.T., telecomunic. e gas	ESISTENTI	Asilo Nido	ESISTENTI
strada esistente	ESISTENTE	Fascia di Rispetto Cimiteriale	ESISTENTE
strada esistente	ESISTENTE	Fascia di rispetto impianti di Depurazione	ESISTENTE
strada in progetto	IN PROGETTO	Fascia di rispetto dei Pozzi	IN PROGETTO
Enel MT AT	ESISTENTE	Canali Artificiali in Progetto	IN PROGETTO
canali e Ciclabili	ESISTENTE	Canali Artificiali Esistenti	ESISTENTE

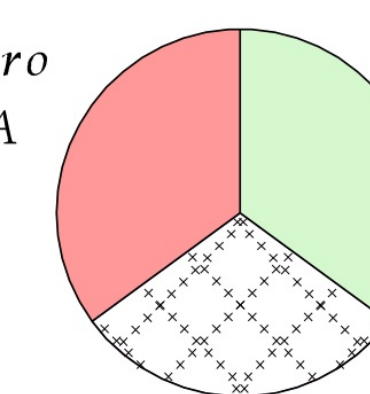
VINCOLI URBANISTICI

Aree di recupero ambientale RA

Aree di valore ambientale e paesistico VA

aumento prescritto

area vengono allineamenti dei ali e le aree di dei nuovi edifici He sottoposte a



Aree gravate da ONERE REALE Art. 17 D. Lgs 22/77

a Affreschi
 f Fonte
 m Meridiane
 A Archi e volte
 Con questa grafia vengono indicati gli elementi rilevanti da sottoporre a tutela mediante interventi di RC1 ed RC2