

COMUNE DI VERRONE



PROVINCIA DI BIELLA

OPERA
RESTAURO CONSERVATIVO DI UNA PARTE DEL CASTELLO DI VERRONE DA ADIBIRSI A NUOVA SEDE DEL MUNICIPIO

INTERVENTO
RESTAURO E RIPRISTINO FUNZIONALE DELL'ADDIZIONE OTTOCENTESCA DA ADIBIRSI AD USO UFFICI, ARCHIVIO E DEPOSITI - II LOTTO

LIVELLO PROGETTO
PROGETTO DEFINITIVO - ESECUTIVO

TITOLO DOCUMENTO
ABACO SERRAMENTI

RIFERIMENTI DOCUMENTO		LOTTO	SCALA	DATA
N° ELABORATO	12	--	1:50 - 1:25 - 1:20	Novembre 2018

CODICE ELABORATO		LIVELLO PROGETTO	OPERA	N° ELABORATO	VERSIONE
CUP- H44F18000050004	DEFINITIVO ESECUTIVO	DEFINITIVO ESECUTIVO	CASTELLO DI VERRONE	12	0

REVISIONE	DATA	DESCRIZIONE REVISIONE DOCUMENTI SOSTITUITI	REDDATTO	APPROVATO	AUTORIZZATO
1 - Revisione	Dicembre 2018	Aggiornamento	Geom. Sara Pasotto	Ing. E. Giletti	Arch. N. Poletti
0 - Emissione	Novembre 2018	Emissione	Geom. Sara Pasotto	Ing. E. Giletti	Arch. N. Poletti

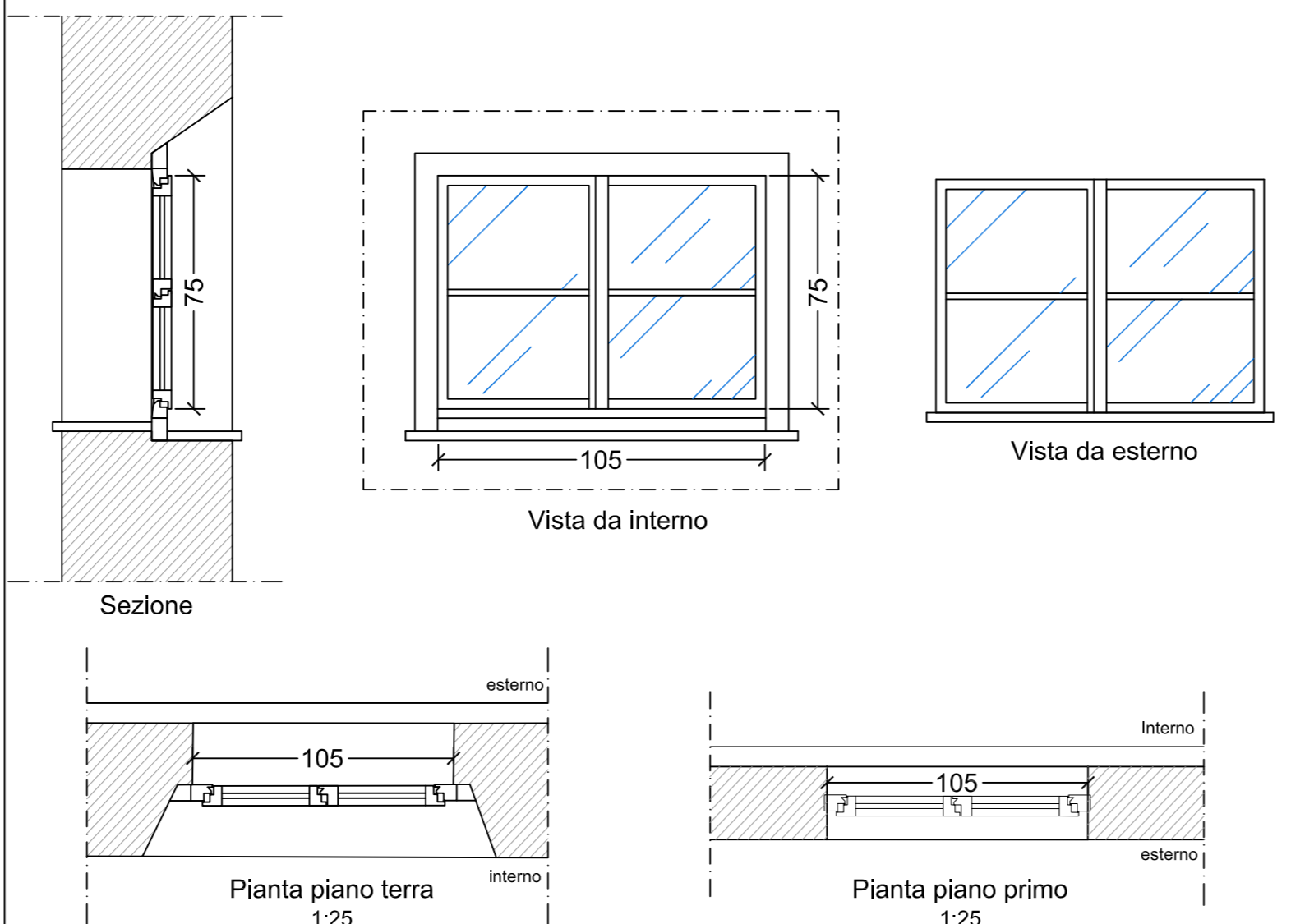
DATI PROGETTISTA		TIMBRI E FIRME	
Arch. Maria Nefeli Poletti Ing. Emanuele Giletti Studio G.P.sas Str. Superga 136 - 10132 Torino Tel.: 011 8997408 email: studio.gpsas@tin.it			
COLLABORATORI			
Geom. Davide Segà Geom. Sara Pasotto			

INFISSI ESTERNI VERTICALI F1 note:
FRONTE NORD: piano terra e piano primo
serramenti n. 4

Fornitura e posa di serramenti in rovere nazionale, per finestre a due battenti, con modanature, incastri e regoli per vetri, rigetto d'acqua, traversini riportati su entrambi i lati.

Caratteristiche del serramento:
Telaio fisso, sezione 55x65.
Ante sezione 68x75 con due guarnizioni termoacustiche in TPE nera e guarnizione supplementare sul traverso inferiore, cornici applicate sul lato interno predisposte per regolo fermavetro.
Ferramenta di movimentazione anta a due battenti
Velatura con olio di lino cotto, impregnante antimuffa e antifungo, colore a scelta della D.L..
Tenta all'aria classe 4
Tenuta al vento classe C5 fino 2,1 mq, C4 superiore a 2,1 mq.
Tenuta all'acqua classe E750

Caratteristiche dei vetri:
-vetrocamera (spessore 4/12/4) con basso emissivo formate da due lastre di vetro, con interposta intercapedine gas Aragon, complete di profilati distanziatori, giunti elastici, sali disidratanti etc.

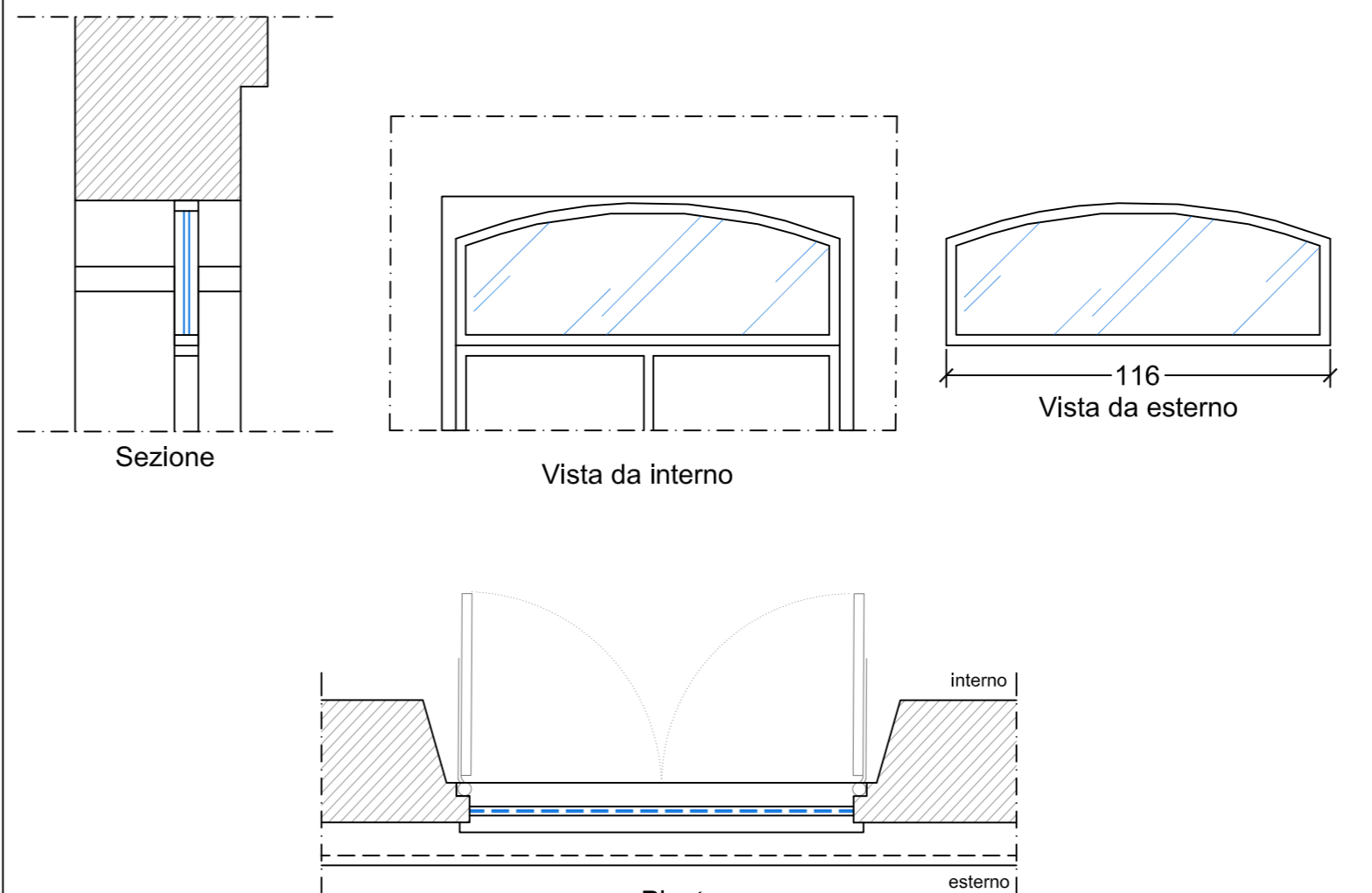


INFISSI ESTERNI VERTICALI F2 note:
VANO: deposito piano terreno
serramenti n. 1

Fornitura e posa in opera di sopra-luce fisso in rovere nazionale, con specchiatura vetrata.

Caratteristiche del serramento:
Controtelaio in acciaio 20/10 con staffe per ancoraggio nella muratura
Struttura in legno
Velatura con olio di lino cotto, impregnante antimuffa e antifungo, colore a scelta della D.L..
Tenta all'aria classe 4
Tenuta al vento classe C5 fino 2,1 mq, C4 superiore a 2,1 mq.
Tenuta all'acqua classe E750

Specchiatura:
-vetrocamera (spessore 4/12/4) con basso emissivo formate da due lastre di vetro, con interposta intercapedine gas Aragon, complete di profilati distanziatori, giunti elastici, sali disidratanti etc.

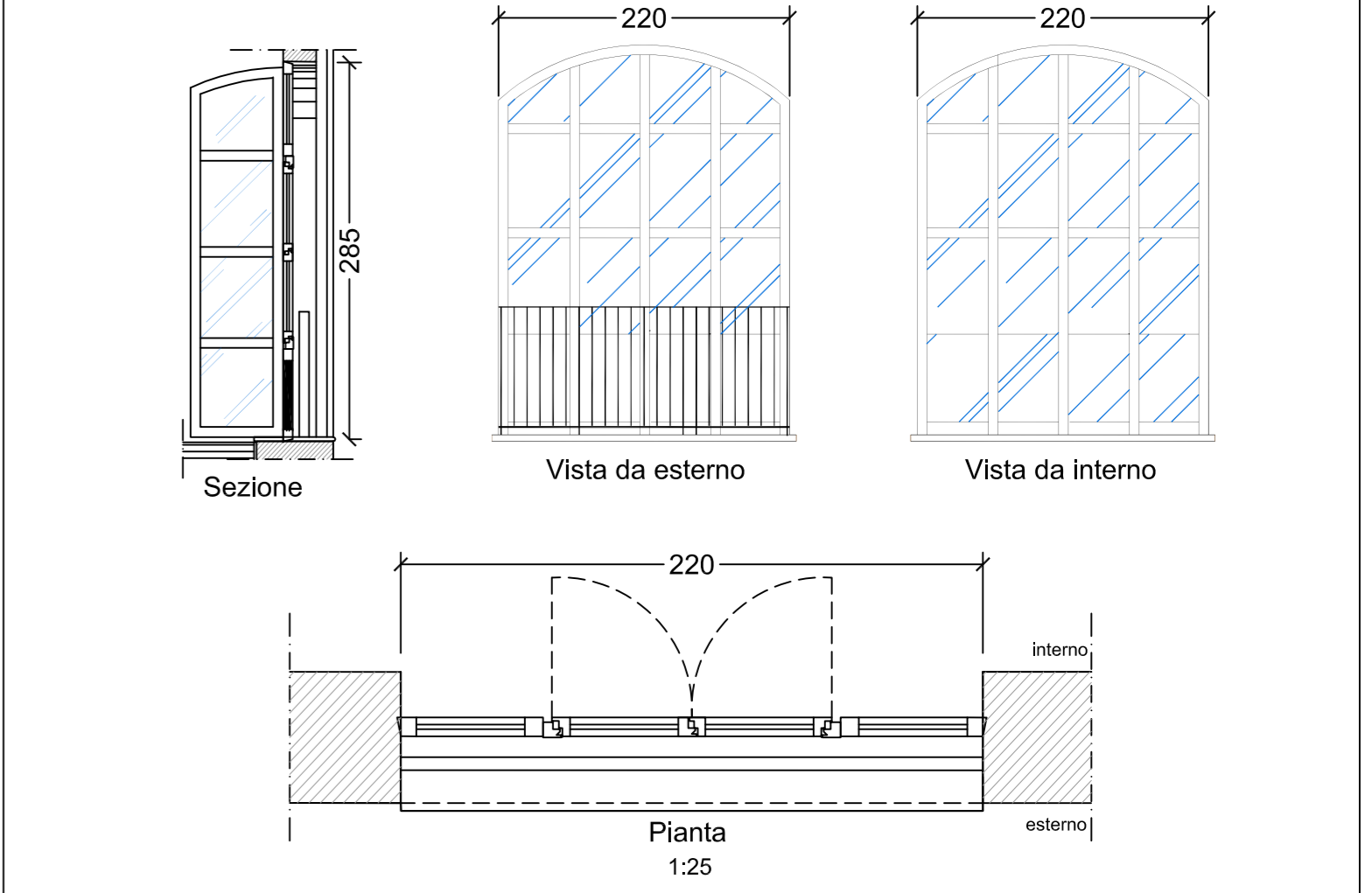


INFISSI ESTERNI VERTICALI F3 note:
VANI: deposito e spogliatoio al piano primo
serramenti n. 2

Fornitura e posa in opera di serramenti in rovere nazionale, per finestre a quattro ante a battente con traversini riportati sulle specchiature.

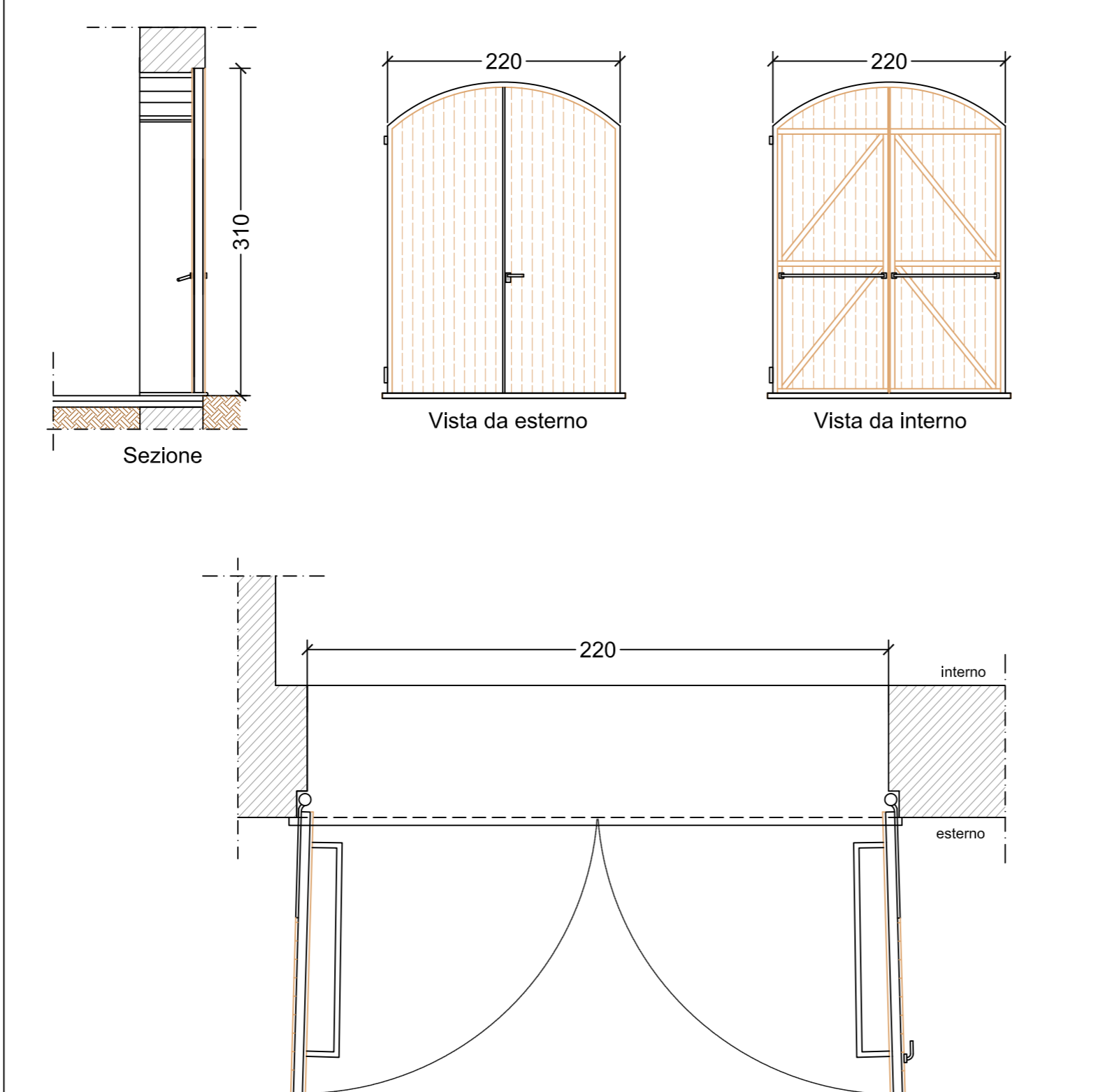
Caratteristiche del serramento:
Telaio fisso, sezione 55x65 con una guarnizione in TPE nera
Ante in legno di rovere, sezione 68x75 con due guarnizioni termoacustiche in TPE nera e guarnizione supplementare sul traverso inferiore, cornici applicate sul lato interno predisposte per regolo fermavetro.
Ferramenta predisposta con antieffrazione
Velatura con olio di lino cotto, impregnante antimuffa e antifungo, colore a scelta della D.L..
Tenta all'aria classe 4
Tenuta al vento classe C5 fino 2,1 mq, C4 superiore a 2,1 mq.
Tenuta all'acqua classe E750

Caratteristiche dei vetri:
-vetrocamera antisfondamento con basso emissivo, complete di profilati distanziatori, giunti elastici, sali disidratanti etc.
-vetri antisfondamento costituiti da due lastre con interposta pellicola di polivinilbutirrale, 3+3/15/4 magnetrico (B.E. 1 lastra) + Aragon



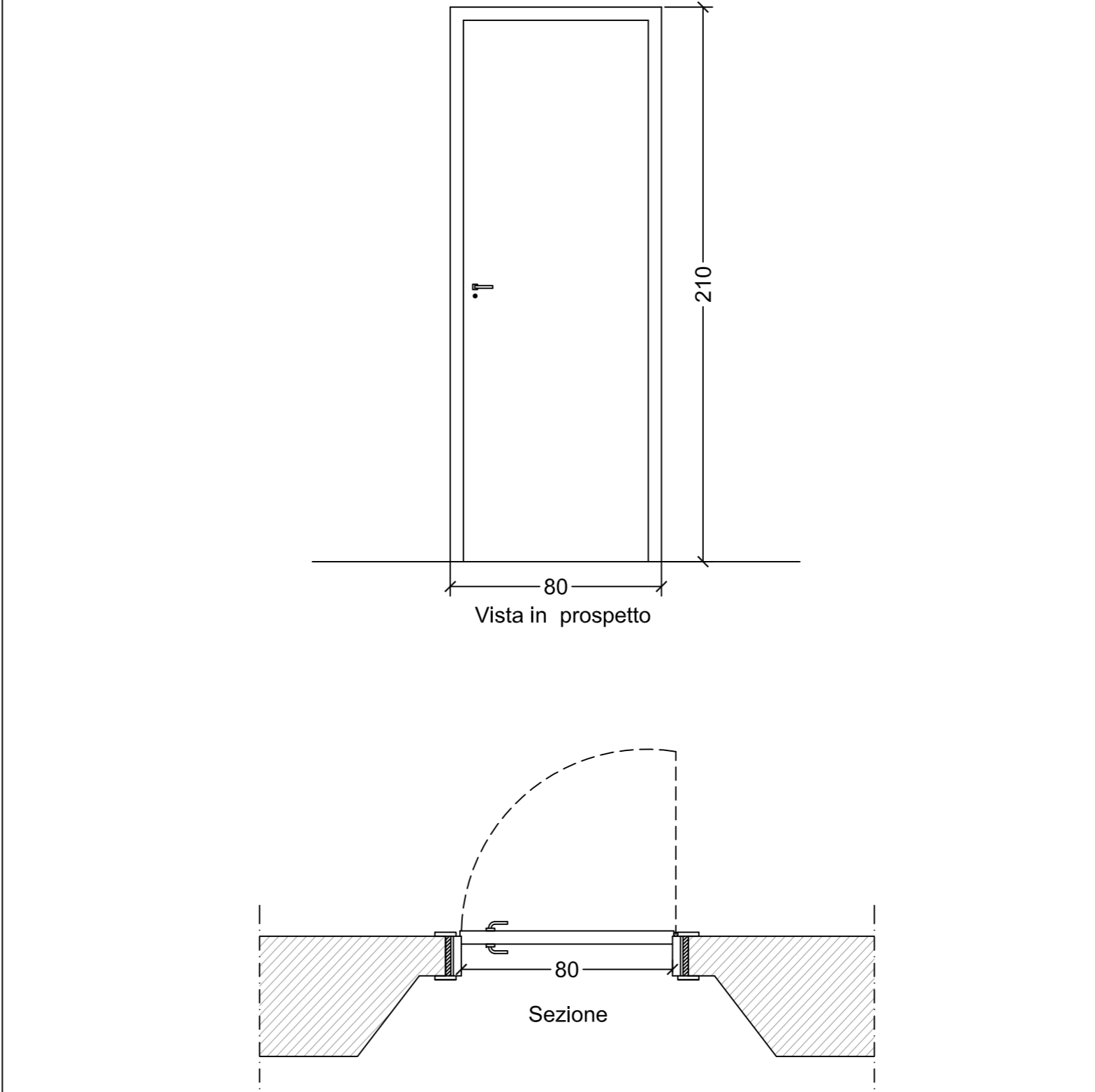
INFISSI ESTERNI VERTICALI P1 note:
VANI: entrata/deposito al piano terreno
serramenti n. 1

Fornitura e posa di portone in legno in assito verticale esterno e struttura in legno interna, dotato di serratura a maniglione antipanco tipo push-bar con scrocco alto e basso, maniglia in acciaio con bloccaggio con chiave e cilindro esterno con funzionamento dall'interno con barra orizzontale in acciaio cromato: con funzionamento dall'esterno con maniglia.



INFISSI INTERNI VERTICALI P2 note:
VANI: deposito al piano terreno, deposito e spogliatoio piano primo
serramenti n. 3

Porte interne tamburate spessore 35 mm, specchiature piene, rivestimento in laminato plastico di spessore 1,5 mm su rivestimento in compensato di abete spessore 4 mm, complete di robusta ferramenta, serratura adeguata, ottonami e imprimitura ad olio sulle parti di legno in vista.
Con ossatura in abete (Picea abies, Abies alba).



INFISSI INTERNI VERTICALI P3 note:
VANI: bagno e antibagno piano terreno
serramenti n. 2

Porte interne tamburate spessore 35 mm, specchiature piene, rivestimento in laminato plastico di spessore 1,5 mm su rivestimento in compensato di abete spessore 4 mm, complete di robusta ferramenta, serratura adeguata, ottonami e imprimitura ad olio sulle parti di legno in vista.
Con ossatura in abete (Picea abies, Abies alba).

